



eCopy PDF Pro Office 6

PDFs erstellen, konvertieren und
bearbeiten - auf jedem Computer
im Büro



Canon

Erweiterte Bearbeitung

Textverarbeitung direkt im PDF-Format

**PDFs waren ursprünglich zwar nicht zum Bearbeiten gedacht,
doch jetzt gibt es die richtigen Tools dafür!**



- Funktion für die erweiterte Bearbeitung: PDF-Dateien per Mausklick in vollständig bearbeitbare Dokumente konvertieren
- Die PDF-Datei direkt bearbeiten, so intuitiv wie in der Textverarbeitung: kein vorheriges Konvertieren in ein Textverarbeitungsformat mehr
- Neue, Nuance-eigene Technik, in keiner anderen PDF-Anwendung zu finden; erleichtert und beschleunigt größere Änderungen an PDF-Dokumenten

Konvertierung von PDF-Dateien per Mausklick in bearbeitbare Dokumente mit kompletten Textverarbeitungsfunktionen

The image displays a software interface for converting PDF files into editable documents. The main window is titled "Advanced Edit" and features a menu bar with "File", "Edit", "View", "Document", "Insert", and "Format". Below the menu is a toolbar with various icons for file operations and editing. A font selection dropdown is open, showing a list of fonts including Agency FB, Algerian, Arial, Arial Black, Arial Narrow, Arial Rounded MT Bold, Arial Unicode MS, Baskerville Old Face, Bauhaus 93, Bell MT, Berlin Sans FB, Berlin Sans FB Demi, Bernard MT Condensed, Blackadder ITC, Bodoni MT, Bodoni MT Black, and Bodoni MT Condensed. The main editing area shows a document with the text "Name of Product:" and "Voluntary Product Accessibility Template (VPAT)".

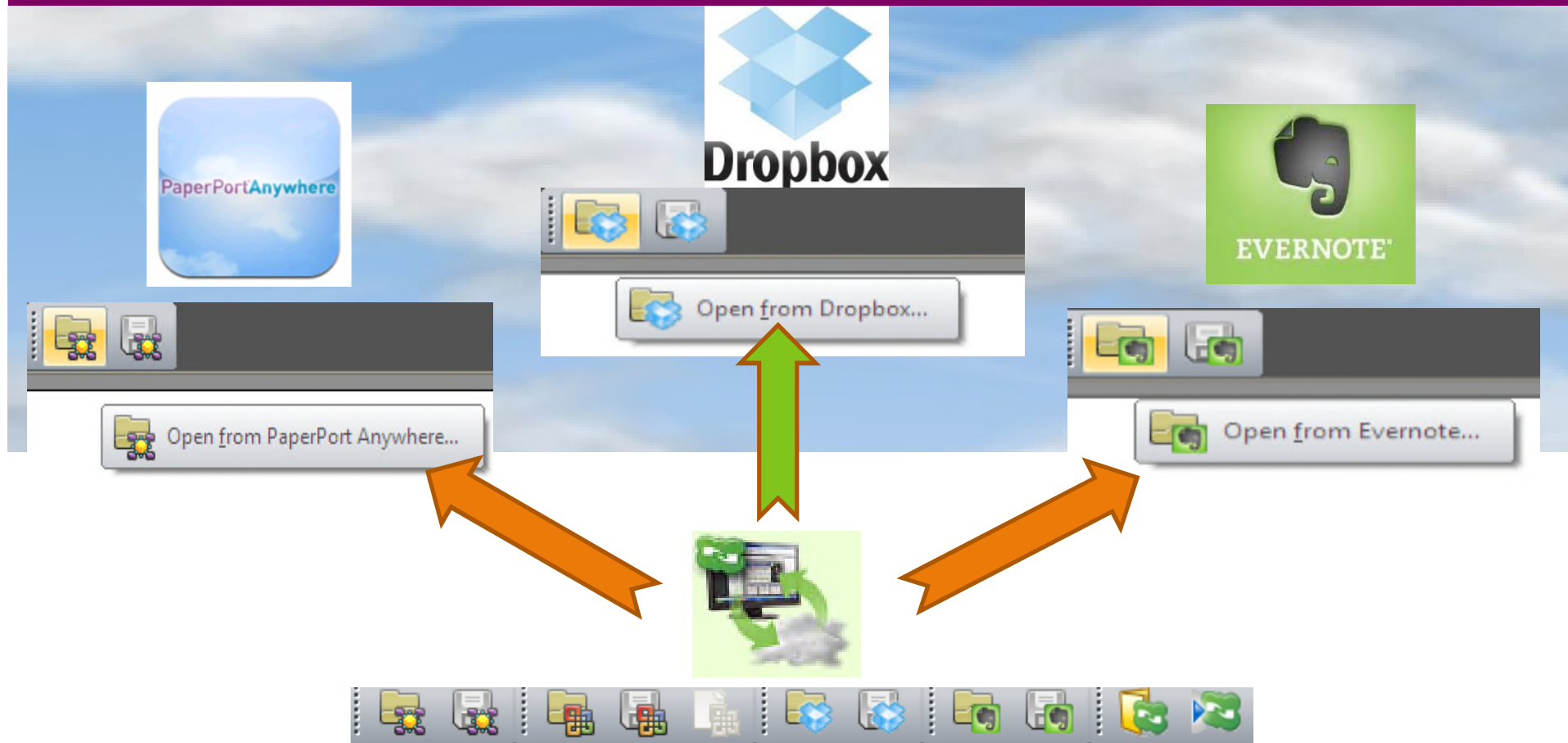
Overlaid on the right side is a dialog box titled "Convert for Advanced Edit". It contains the following information:

- Full word processing capabilities for your advanced editing needs**
- Warning:** For Advanced Edit, certain data in the original PDF may be removed (such as tags and layers) and additional information may be added. We recommend you save a copy of your original file prior to conversion. Please select "Finalize Advanced Edit" prior to sending the file for distribution.
- Conversion Method:**
 - Document: Convert as a normal document with flowing text.
 - Form: Convert as a form or document with large amounts of framed text (text boxes, form fields, etc.)
- Conversion Options:**
 - Adjust character spacing (Recommended): Character spacing is adjusted during conversion to preserve the original document layout. In some cases this may result in inconsistent text formatting, making it difficult to perform certain edits.

Buttons for "Convert" and "Cancel" are located at the bottom right of the dialog box. An orange arrow points from the "Advanced Edit" button in the software's menu bar to the "Convert" button in the dialog box.

Cloud-Funktionen

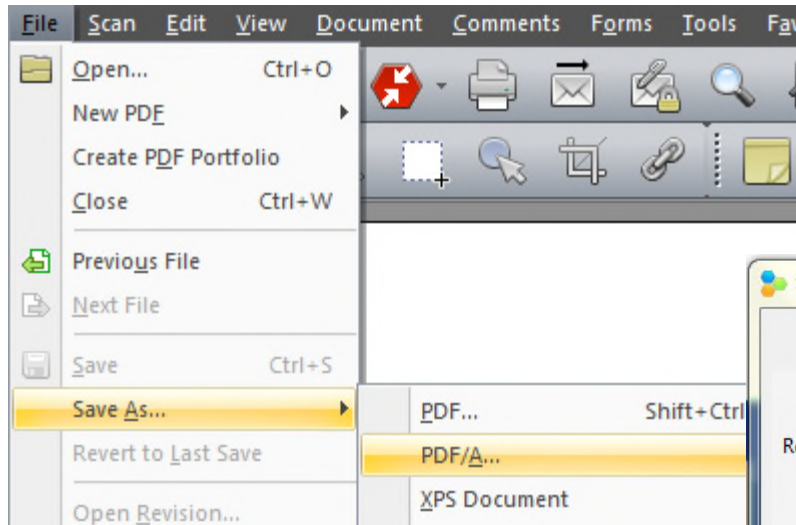
Orts- und zeitunabhängiger Zugriff auf Dokumente



Dokumente aus eCopy PDF Pro Office 6
direkt aus der Werkzeugleiste heraus in gängigen Cloud-Services
speichern oder öffnen

Canon

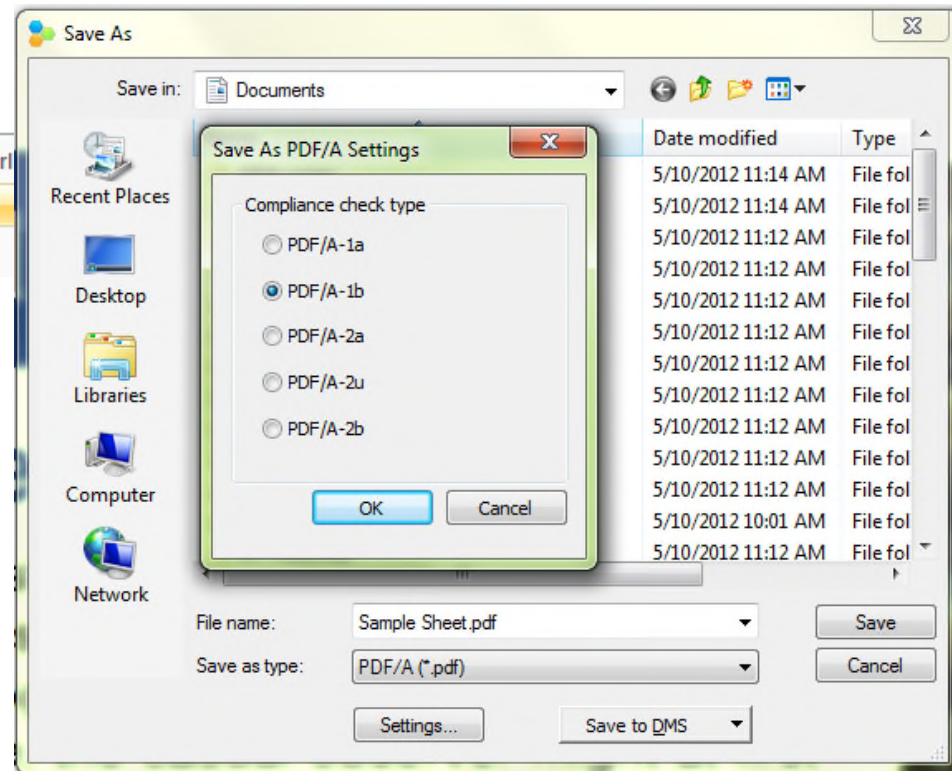
PDF/A-Erstellung leicht gemacht



PDF/A-Dateien mit
„Speichern unter“ erstellen -
Voreinstellung ist PDF/A-1b

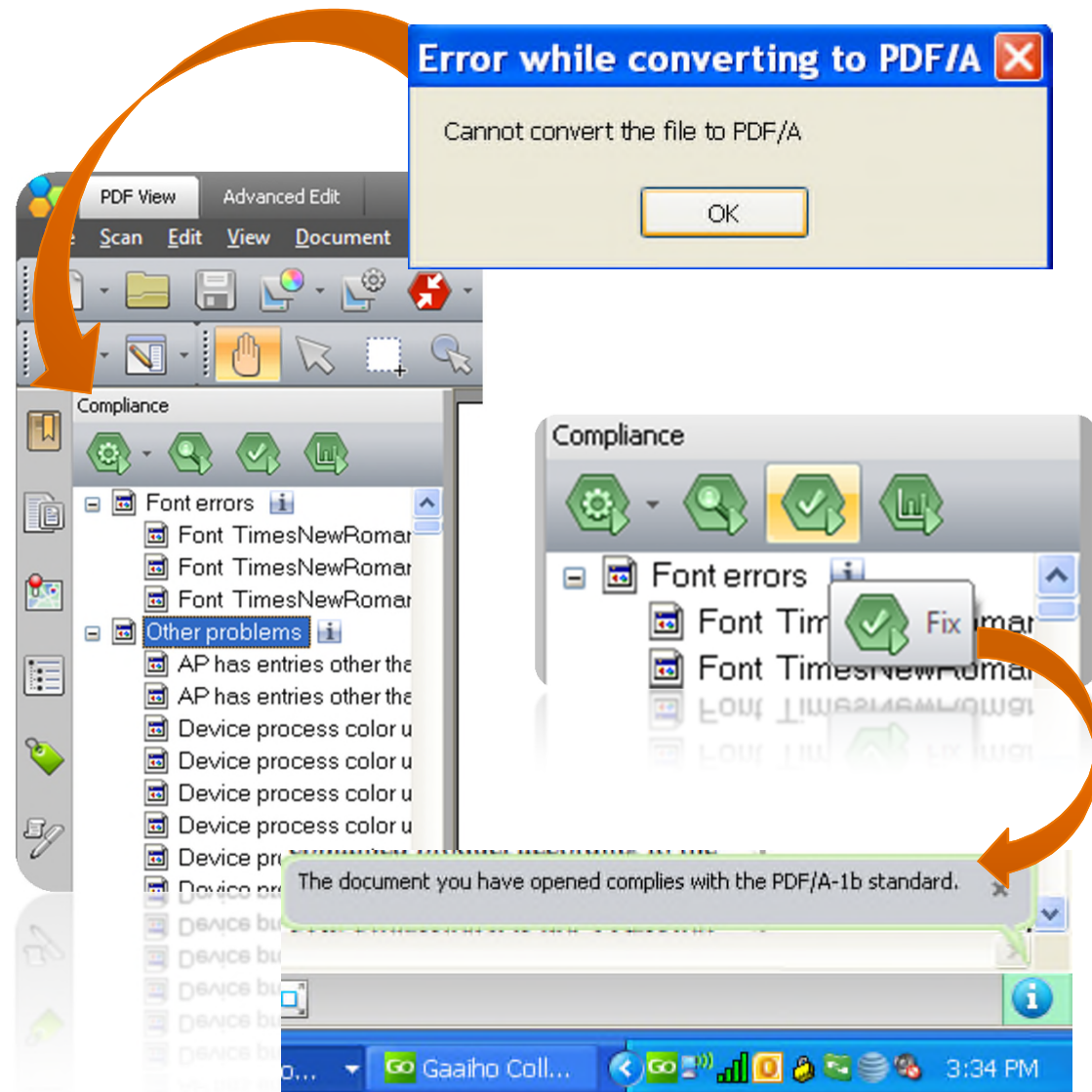
Andere PDF/A-Ebene wählen: auf
„Einstellungen“ klicken und
auswählen:

- PDF/A-1a
- PDF/A-1b
- PDF/A-2u
- PDF/A-2u
- PDF/A-2b



PDF/A-Dateien prüfen und korrigieren

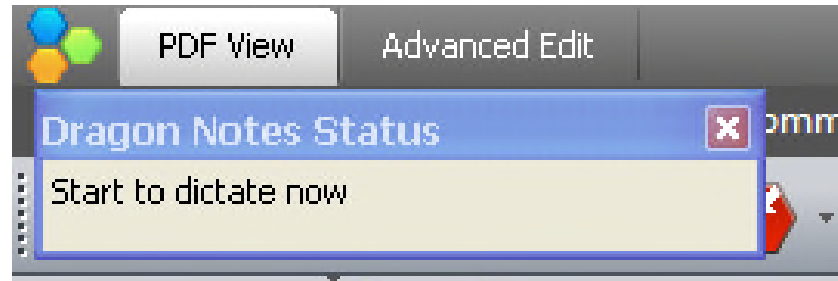
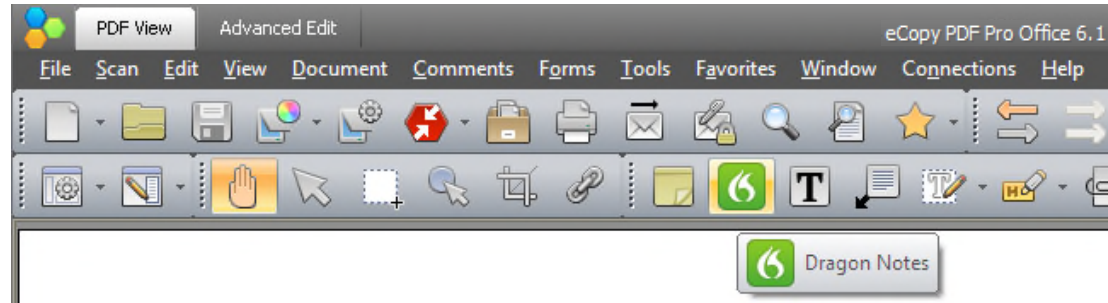
- Überprüfung PDF/A-Konformität und Barrierefreiheit: nichtkonforme Dateien können korrigiert werden
- Meldung bei Öffnen PDF/A-konformer Dokumente, dass es sich um ein PDF/A-Dokument handelt



Notizen schreiben ohne Tastatur

Sprechen geht dreimal schneller als Tippen

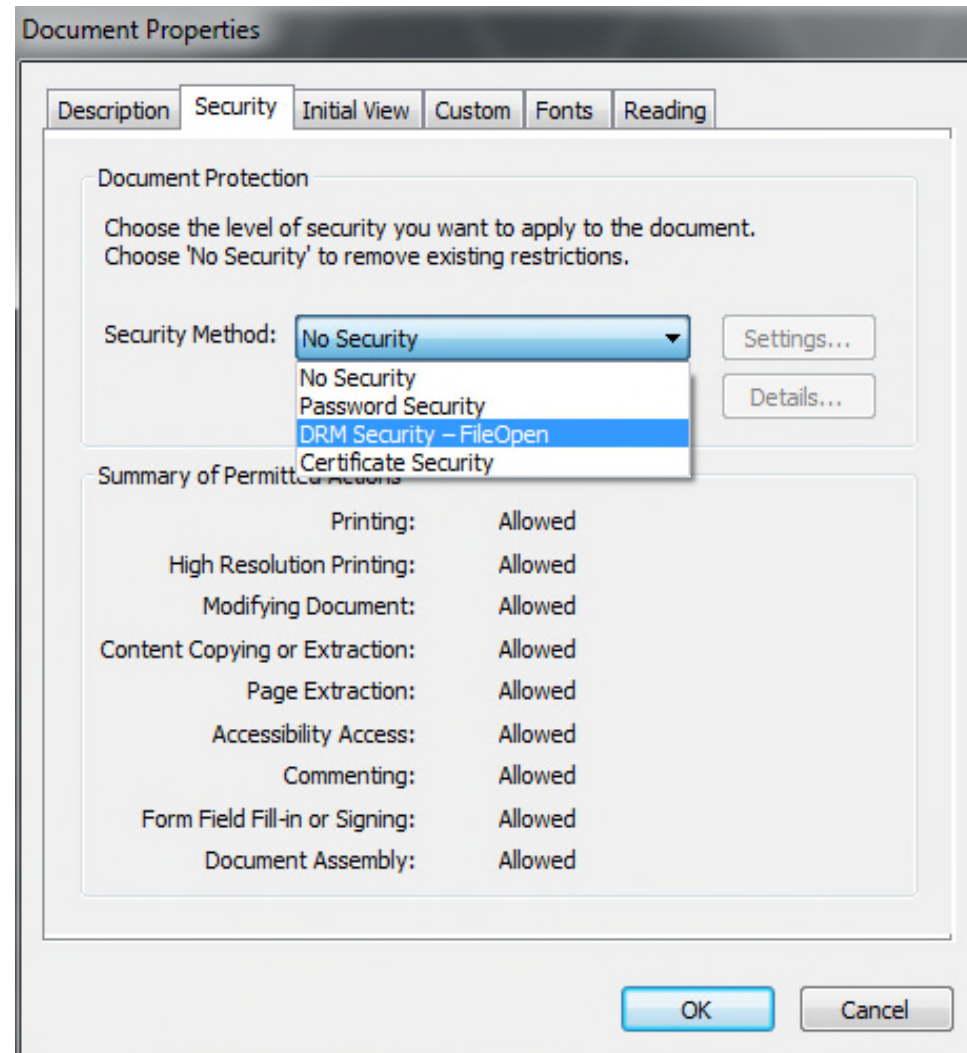
- Integration der bewährten Spracherkennungstechnik Dragon Notes
- Sprechen statt Tippen



Sichere PDF-Dokumente ohne Kennwortschutz

Unterstützung für DRM (Digital Rights Management)

- Kein Kopieren, Weiterleiten, Umspeichern, Drucken, Durchsuchen usw. möglich
- FileOpen: steuert und schützt PDF-Inhalte mithilfe Sicherheits-Handler



Lizenzen & Preise (Preise netto)

Artikelbezeichnung	Mercury Code	Preis
eCopy PDF Pro Office 1 Benutzer (5J Support) - Preis Pro Benutzer Preis für 1 Benutzer	2216V257	165,00 €
Public: eCopy PDF Pro Office 5+ User (5J Support) - Preis Pro Benutzer Preis pro Benutzer von 5-39 - für öffentlichen Bereich	2312V727	75,00 €
Public: eCopy PDF Pro Office 40+ User (5J Support) - Preis Pro Benutzer Preis pro Benutzer von 40-199 - für öffentlichen Bereich	2312V728	69,00 €
Public: eCopy PDF Pro Office 200+ User (5J Support) - Preis Pro Benutzer Preis pro Benutzer von 200-399 - für öffentlichen Bereich	2312V729	67,00 €
Public: eCopy PDF Pro Office 400+ User (5J Support) - Preis Pro Benutzer Preis pro Benutzer von 400-999 - für öffentlichen Bereich	2312V730	61,00 €
Public: eCopy PDF Pro Office 1000+ User (5J Support) - Preis Pro Benutzer Preis pro Benutzer ab 1000 - für öffentlichen Bereich	2312V731	52,00 €

Testversion & Kontaktdaten

45 Tage – Testversion unter:

x86:

http://imagingcontent.nuance.com/eCopy/eCopyPDFProOffice_6.1.1/ePPO-611-EFGDISWABTMJKPRYZNCH-nv-td-45-x32.exe

x64:

http://imagingcontent.nuance.com/eCopy/eCopyPDFProOffice_6.1.1/ePPO-611-EFGDISWABTMJKPRYZNCH-nv-td-45-x64.exe

Kontakt Canon:

Christian Doppelhofer

Account Manager

Corporate & International Graz

Liebenauer Hauptstrasse 258

8041 Graz

Tel.: +43 316 471533 876

Fax.: +43 316 471533 833

Mobil: +43 676 816 68 076

eMail: christian.doppelhofer@canon.at

Canon