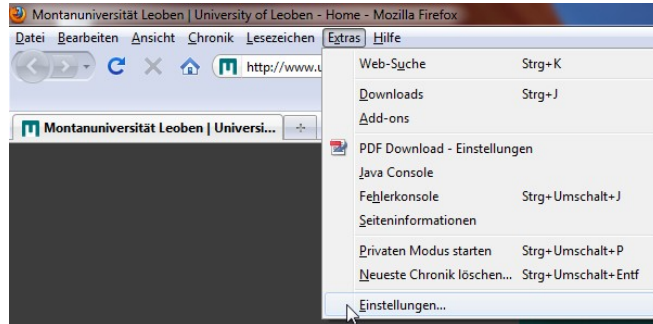


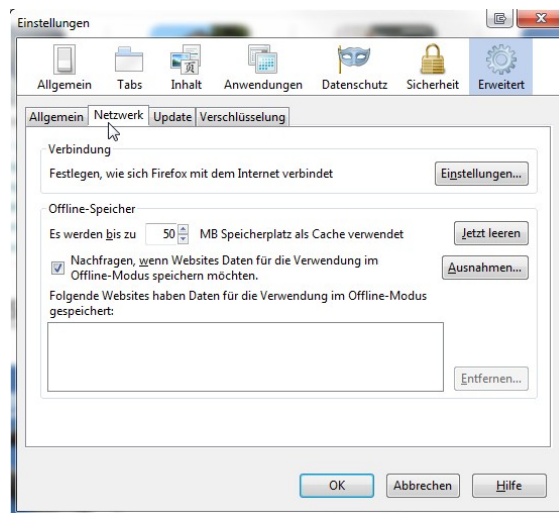
# Einrichten des Proxy-Servers

## Proxy Einstellungen für Firefox

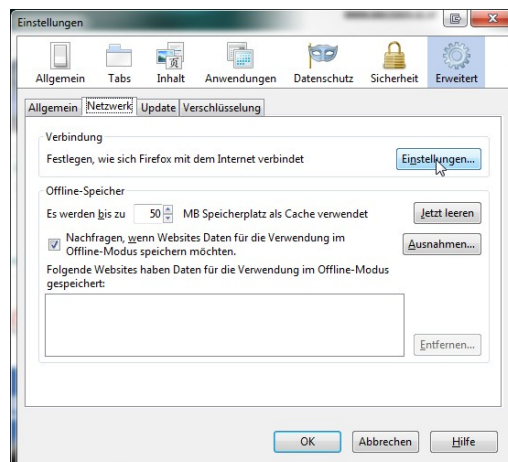
Öffnen Sie den **Firefox** Browser und klicken Sie in der Menüleiste unter **Extras** ganz unten auf den Punkt **Einstellungen**.



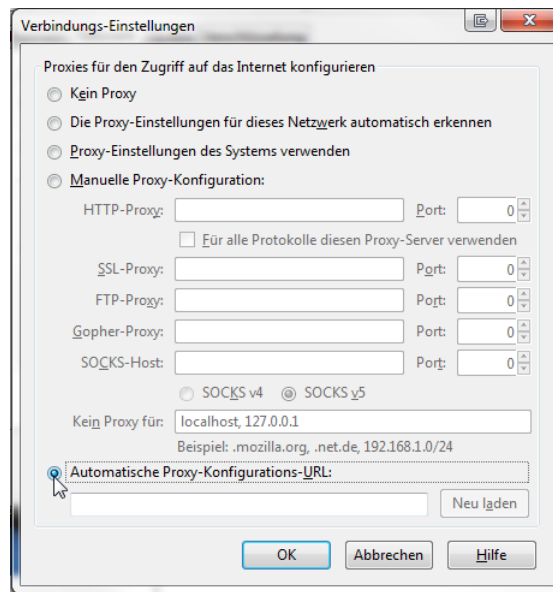
Im nun geöffneten Fenster **Einstellungen** klicken Sie auf das Menü **Erweitert** und anschließend auf das Registerblatt **Netzwerk**.



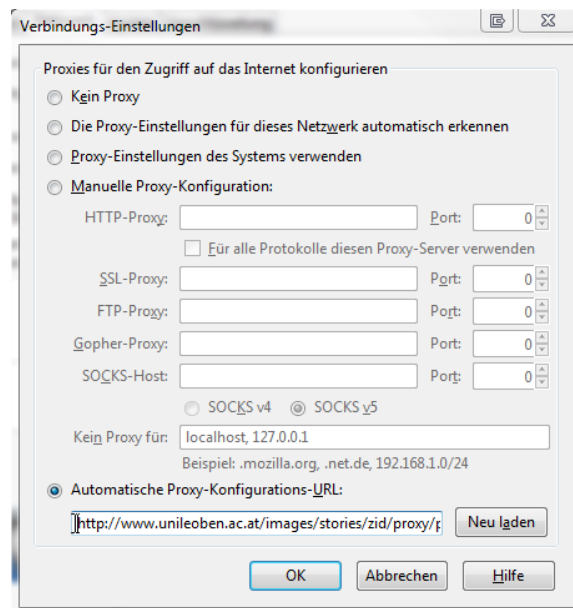
Hier klicken Sie nun auf den Button **Einstellungen**.



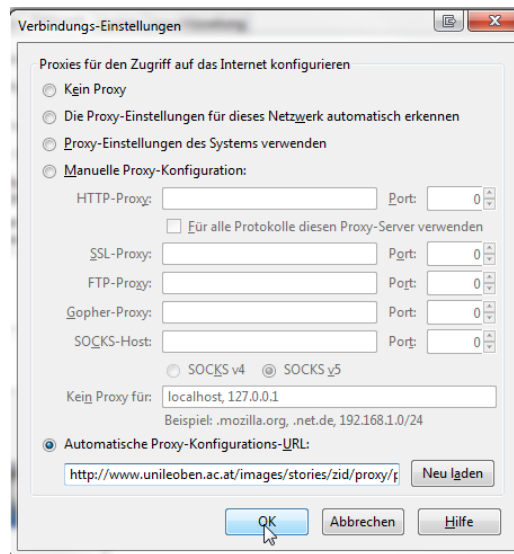
In dem sich nun geöffneten Fenster **Verbindungs-Einstellungen** klicken Sie den Kontrollpunkt **Automatische Proxy-Konfigurations-URL** an.



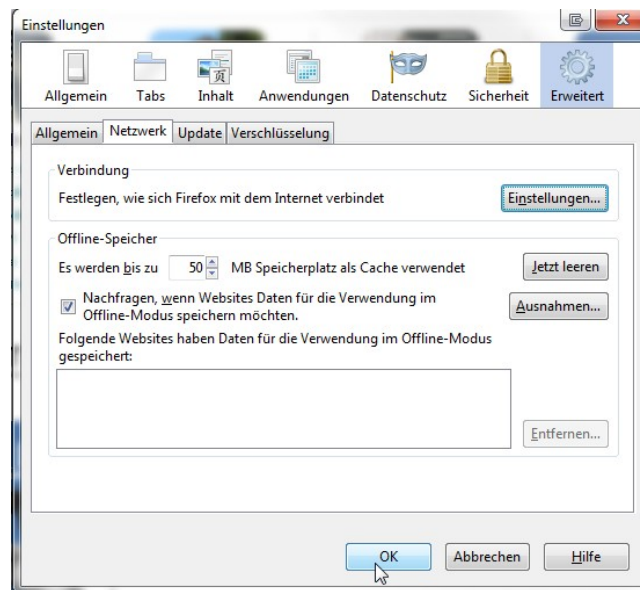
In das weiße Feld unter dem Punkt **Automatische Proxy-Konfigurations-URL** geben Sie nun folgenden Link ein: **<http://www.unileoben.ac.at/images/stories/zid/proxy/proxy.pac>**



Die Änderungen werden mit einem Klick auf den Button **OK** übernommen.

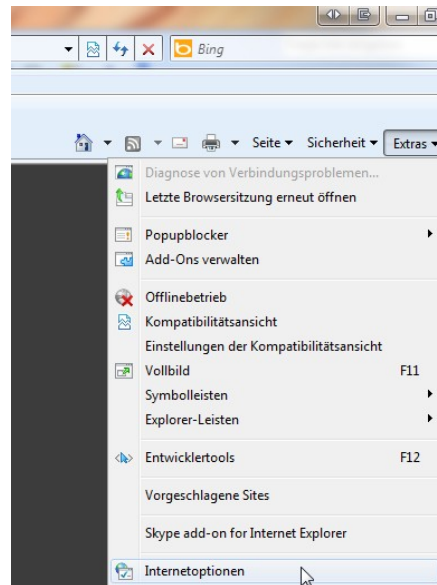


Als letzten Schritt wird noch das **Einstellungen-** Fenster ebenfalls mit einem Klick auf **OK** beendet und somit ist die Konfiguration abgeschlossen.

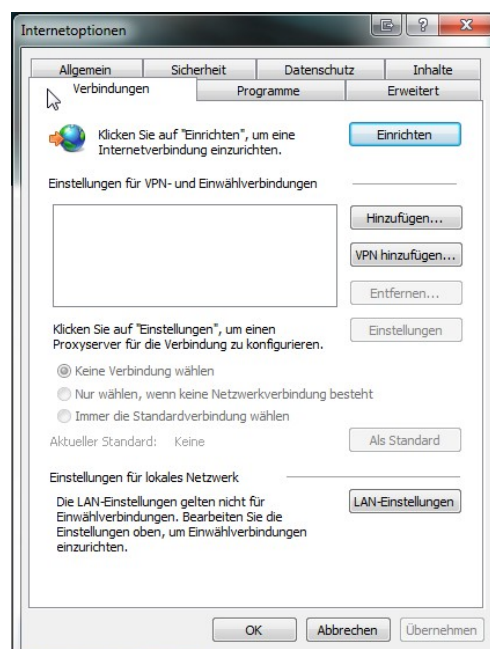


## Proxy Einstellungen für Internet-Explorer

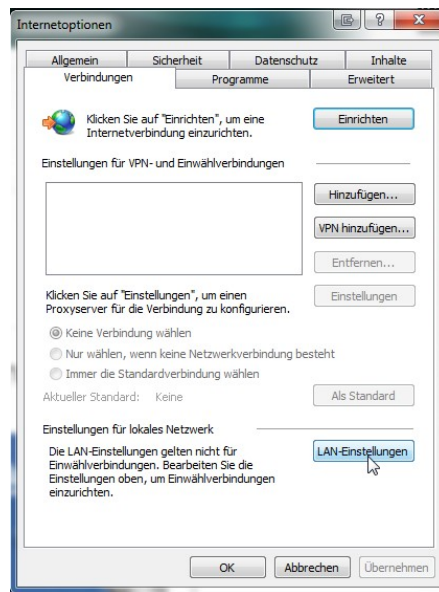
Öffnen Sie den Internet Explorer und klicken Sie in der Befehlszeile auf den Button **Extras** und anschließend auf **Internetoptionen**.



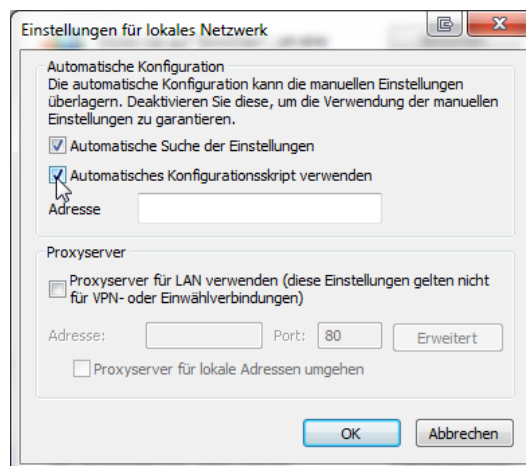
Im nun geöffneten Fenster **Internetoptionen** klicken Sie auf das Registerblatt **Verbindungen**.



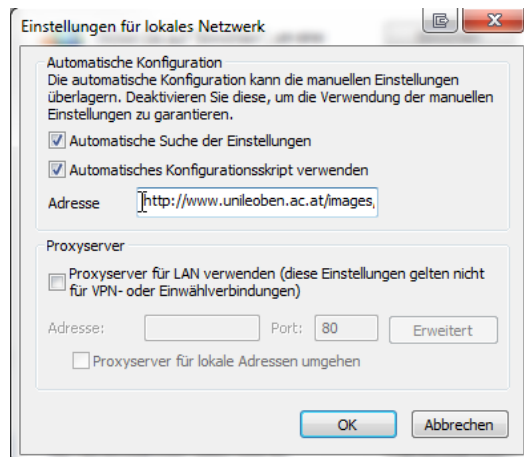
Unter **Einstellungen für das lokale Netzwerk** klicken Sie auf den Button **LAN-Einstellungen**.



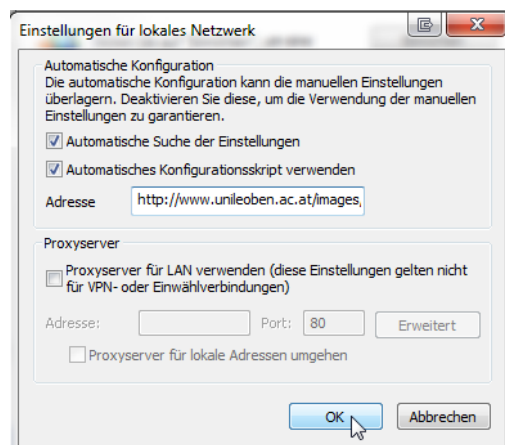
Nun öffnet sich das Fenster **Einstellungen für Lokales Netzwerk**. Hier klicken Sie das Kontrollkästchen **Automatisches Konfigurationsskript verwenden** an.



In das weiße Feld bei Adresse geben sie nun folgenden Link ein:  
**http://www.unileoben.ac.at/images/stories/zid/proxy/proxy.pac**



Anschließend bestätigen Sie die Einstellungen mit Klick auf den Button **OK**.



Um die Konfiguration abzuschließen bestätigen Sie das Fenster **Internetoptionen** ebenfalls mit einem Klick auf **OK**.

